

R45.21
1116 ES



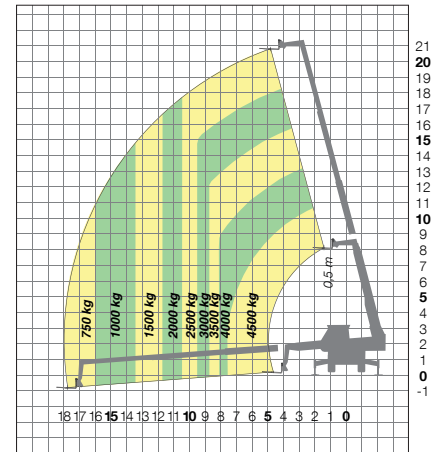
ROTO45.21 MCSS EE



ROTO45.21MCSS EE

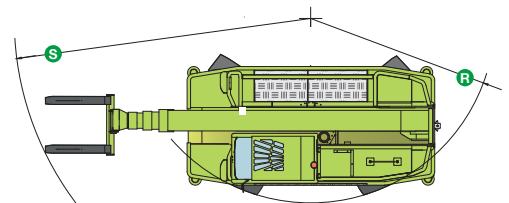
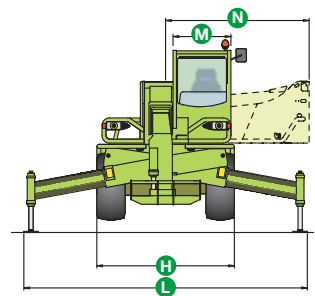
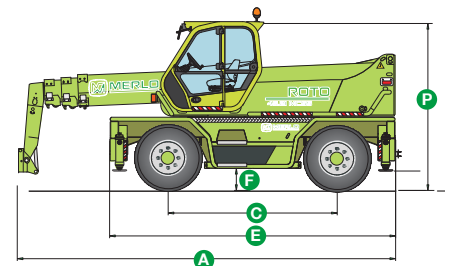
CARACTERÍSTICAS Y PRESTACIONES	ROTO 45.21 MCSS EE		
Masa total en vacío, con horquillas (kg)	15050		
Capacidad máxima (kg)	4500		
Altura de elevación (m)	20,8		
Voladizo máximo (m)	17,8		
Altura con carga máxima (m)	10,6		
Voladizo con carga máxima (m)	7,6		
Carga a la altura máxima (kg)	2500		
Carga máxima del voladizo (kg)	750		
Motor turbo (marca/cilindros)	FPT/4		
Potencia del motor Tier 3 (kW/CV)	93/126		
Velocidad máxima (km/h)	40		
Sistema hidráulico Load Sensing (bar-l/min)	210/115		
Depósito de combustible (l)	155		
Depósito de aceite hidráulico (l)	160		
Neumáticos estandar	18-22,5"		
Transmisión hidrostática	2 velocidades		
Rotación de la torreta (grados)	Continua		
Joystick electromecánico	●		
Cabina FOPS (ISO 3449)	●		
Inversor de dirección Finger-Touch	●		
Tracción integral permanente	●		
Dirección en las cuatro ruedas	●		
Estabilizadores On/Off con posicionamiento automático	●		
Bloqueo Tac-Lock de los accesorios	●		
Servicio hidráulico auxiliar en el brazo	●		
Preinstalación plataforma	●		
Display digital integrado	●		
Radiocontrol	○		

● estándar. ○ opcional.



DIMENSIONES ROTO45.21MCSS EE

A (mm)	6600	M (mm)	1010
C (mm)	2970	N (mm)	2505
E (mm)	5030	P (mm)	2950
F (mm)	330	R (mm)	4050
H (mm)	2400	S (mm)	6100
L (mm)	4950		



Via Nazionale, 9 - 12010 S. Defendente di Cervasca - Cuneo - Italia

Tel. +39 0171 614111 - Fax +39 0171 684101

www.merlo.com - info@merlo.com